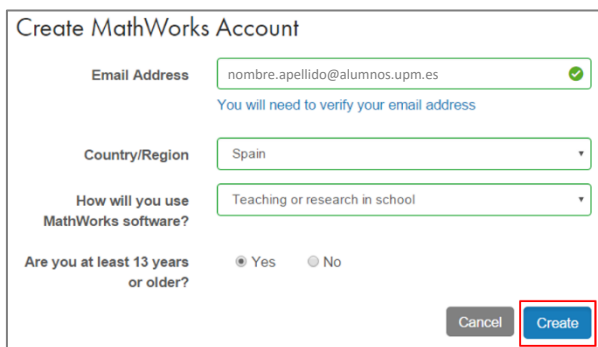


## Acceso a MATLAB & Simulink para **estudiantes**

1. Cree una cuenta en MathWorks.com con su email de la universidad

Diríjase a <https://es.mathworks.com/mwaccount/register>



Utilice la de la universidad y seleccione la opción **“Teaching or research in school”**.

2. Asocie la licencia para estudiantes de la universidad

En la esquina superior derecha, haga clic en **“Asociar Licencia”**



Y emplee el siguiente código:

**Associate My Account with a License**

Already using MATLAB? Associate to the license you are using and gain access to additional benefits.

Activation Key or License Number\*:

**14950-03556-30050-13045-00458** Associate License

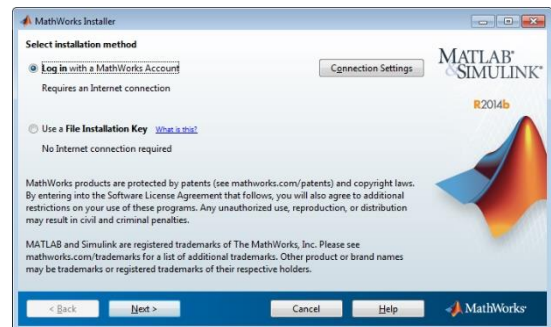
Type 'license' at the MATLAB prompt to get your [license number](#) or get an activation key from your MATLAB administrator.

\*Some licenses may require an Activation Key to associate.

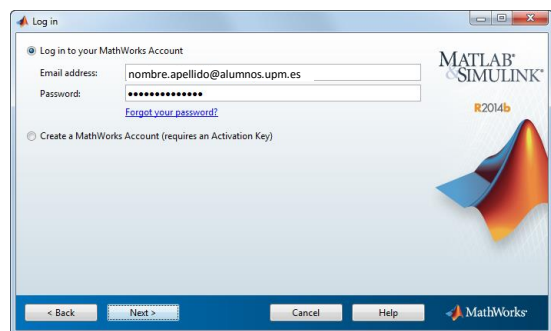
3. Para usar MATLAB en Windows/Linux/Mac...

Descargue el instalador en

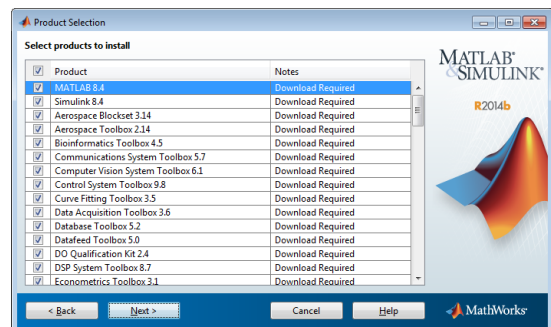
<https://es.mathworks.com/downloads>



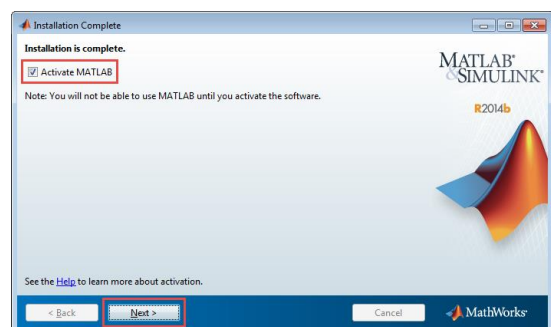
Utilice la dirección de correo y la licencia que activó.



Seleccione los productos que quiera descargar e instalar. Tenga en cuenta que la colección completa ocupa varios GB.



Por último, active el software.



#### 4. Para usar MATLAB en Navegadores Web...

Acceda a **MATLAB Online** con su cuenta de MathWorks.com: <https://matlab.mathworks.com>

#### 5. Para usar MATLAB en Dispositivos Móviles...

Descargue MATLAB Mobile desde la tienda de aplicaciones:

**Android:** <https://play.google.com/store/apps/details?id=com.mathworks.matlabmobile>

**iOS:** <https://itunes.apple.com/us/app/matlab-mobile/id370976661>

Sus archivos estarán siempre disponibles en cualquiera de las versiones anteriores si utiliza **MATLAB Drive**:  
<https://es.mathworks.com/products/matlab-drive.html>

## Recursos adicionales

### Soporte

<https://es.mathworks.com/matlabcentral/answers>

[https://es.mathworks.com/support/contact\\_us](https://es.mathworks.com/support/contact_us)

### Tutoriales

[https://es.mathworks.com/academia/student\\_center/tutorials.html](https://es.mathworks.com/academia/student_center/tutorials.html)

<https://matlabacademy.mathworks.com>

<https://www.mathworks.com/academia/tah-support-program/students.html>

### Makers y Competiciones

<http://makerzone.mathworks.com>

<https://es.mathworks.com/academia/student-competitions.html>

<https://es.mathworks.com/academia/student-competitions/racing-lounge.html>

